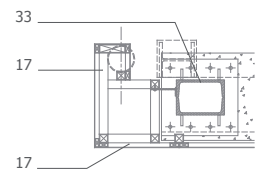
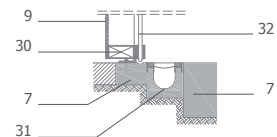


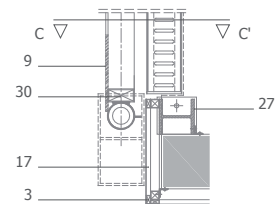
Detalles constructivos 15-16



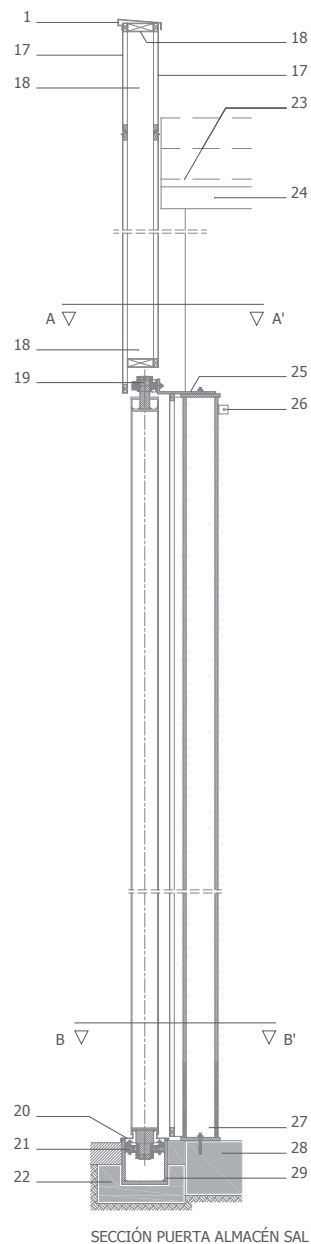
PLANTA SECCIÓN A-A'



SECCIÓN C-C'



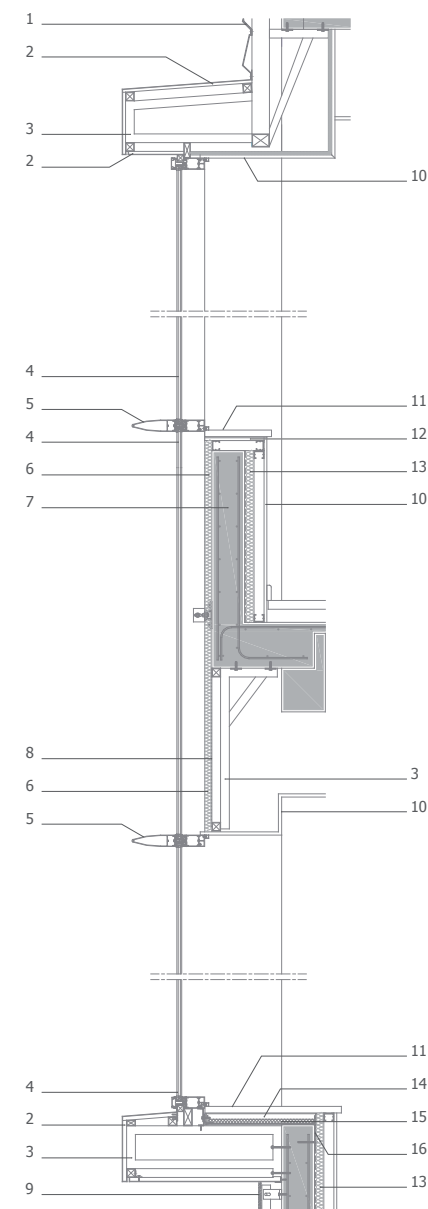
PLANTA SECCIÓN B-B'



SECCIÓN PUERTA ALMACÉN SAL

DETALLE -15

CHAPA GALVANIZADA e=1,5mm	1
CHAPA DE ALUMINIO ENCOLADA A TABLERO DE MADERA HIDROFÚGO	2
ESTRUCTURA DE TUBOS GALVANIZADOS EN CALIENTE	3
VIDRIO CLIMALIT 6+10+6	4
CERRAMIENTO DE ALUMINIO	5
AISLAMIENTO ROOKWOLL (30mm)	6
HORMIGÓN ARMADO	7
BANDEJA DE CHAPA GALVANIZADA	8
TABLERO PARKLES (10mm)	9
PLACA DE PLADUR	10
GRANITO NEGRO PULIDO	11
CEMENTO COLA	12
AISLAMIENTO SISTEMA FIX ROC-40	13
"T" 50x50x5 GALVANIZADA EN CALIENTE CADA 30 cms	14
RASILLA	15
PLETINA GALVANIZADA DE ANCLAJE	16
BANDEJA DE CHAPA GALVANIZADA e=1,5mm Y MARCO DE TUBOS 40x20x2mm	17
TUBO GALVANIZADO 120x40x4mm	18
RASE 40N DE INA-FAG	19
TAPA HERMETICA DE ACERO INOX.	20
SOPORTE BRIDA 4 AGUJEROS RCJO50	21
MACIZO DE HORMIGÓN SOPORTE Y ANCLAJE DE COFRE	22
EJES GUIAS CUBIERTA MÓVIL	23
CANAL DE CHAPA	24
ESCUADRA PARA SUJECCIÓN DE RASE 40n CHAPA DE 12mm GALVANIZADA EN CALIENTE	25
ANGULOS DE ANCLAJE DEL PÍLAR-MARCO AL MURO DE HORMIGÓN ARMADO	26
PILAR-MARCO HEB-160	27
LOSA ARMADA DE CIMENTACIÓN	28
COFRE DE CHAPA GALVANIZADA EN CALIENTE e=12mm	29
TUBO GALVANIZADO 120x60x3mm	30
CANAL	31
PASADOR	32
PILAR TIPO DE CUBIERTA 2UPN-220	33



SECCIÓN FACHADA GALA

DETALLE -16